

# 工商档案查询业务手册

云浮市工商局 2017-11-10 发布 2017-11-10 实施

## 一、受理范围

1. 法人，自然人，其他组织
2. 符合下列全部条件，可提出申请：
  1. 国家机关执法人员凭单位证明（介绍信）和本人有效身份证件及（复印件）查询。
  2. 律师凭单位介绍信、本人有效身份证件（律师工作证原件及复印件）查询。
  3. 社会公众人员凭个人身份证原件及（复印件）查询。
  4. 本企业凭本企业《营业执照》原件及（复印件加盖公章），单位介绍信（证明或委托书），经办人身份证原件及（复印件）查询。；

## 二、设立依据

- 1 《关于印发《广东省工商行政管理业务档案管理暂行办法》的通知》关于印发《广东省工商行政管理业务档案管理暂行办法》的通知；

## 三、实施机关

本公共服务办理机关为：云浮市工商局档案室。

### 权责划分（省）

负责母公司的登记机关为广东省工商行政管理局的企业集团工商档案查询。

### 权责划分（市）

负责母公司的登记机关为云浮市工商行政管理局的企业集团工商档案查询。

### 权责划分（区）

负责母公司的登记机关为县工商行政管理局的企业集团工商档案查询。

## 四、办理条件

设立依据	《关于印发《广东省工商行政管理业务档案管理暂行办法》的通知》关于印发《广东省工商行政管理业务档案管理暂行办法》的通知；
必要条件	<b>满足下列全部条件的，予以办理：</b> 国家机关执法人员凭单位证明（介绍信）和本人有效身份证件及（复印件）查询。 律师凭单位介绍信、本人有效身份证件（律师工作证原件及复印件）和立案证明或判决书查询。 本企业凭本企业《营业执照》原件及（复印件加盖公章），单位介绍信（证明或委托书），经办人身份证原件及（复印件）查询。 社会公众人员凭个人身份证原件及（复印件）查询。 律师凭单位介绍信、本人有效身份证件（律师工作证原件及复印件）查询。
	<b>1. 不予办理的情形：</b> 个人凭身份证查询企业内档。

## 五、申请材料

1. 国家机关执法人员凭单位证明（介绍信）和本人有效身份证件及（复印件）查询。
2. 律师凭单位介绍信、本人有效身份证件（律师工作证原件及复印件）和立案证明或判决书查询。
3. 本企业凭本企业《营业执照》原件及（复印件加盖公章），单位介绍信（证明或委托书），经办人身份证原件及（复印件）查询。
4. 社会公众人员凭个人身份证原件及（复印件）查询。
5. 律师凭单位介绍信、本人有效身份证件（律师工作证原件及复印件）查询。

### 工商档案查询申请材料目录

不带情形的附件列表

材料名称	要求	原件份数（份/套）	复印件份数（份/套）	纸质/电子版
国家机关执法人员凭单位证明（介绍信）和本人有效身份证件及（复印件）		1	1	原件, 复印件
律师凭单位介绍信、本人有效身份证件（律师工作证原件及复印件）和立案证明或判决书		1	1	原件, 复印件
本企业凭本企业《营业执照》原件及（复印件加盖公章），单位介绍信（证明或委托书），经办人身份证原件及（复印件）		1	1	复印件, 电子材料
社会公众人员凭个人身份证原件及（复印件）		1	1	原件, 复印件
律师凭单位介绍信、本人有效身份证件（律师工作证原件及复印件）		1	1	原件, 复印件, 电子材料
云浮市工商行政管理局查阅档案审批表	查阅人填写姓名。 查阅人单位填写工作单位。 查阅档案的名称和内容填写查询打印 XXX 公司的 XXX 资料。 事由和介绍信文号填写查询打印资料的用途。	1	0	复印件

## 六、办理结果

办理结果为《法院立案证明、受理通知书等的原件及复印件》，证件有效期一天。

办理结果为《营业执照副本复印件》，证件有效期一天。

## 七、办理时限

<b>申请时限</b>	一天之内。		
<b>受理时限</b>	1 个工作日。	<b>受理时限说明</b>	上午受理时限为 08：00 至 11：30。 下午受理时限为 14：30 至 17：30。
<b>法定办理时限</b>	1 个工作日	<b>法定办理时限说明</b>	上午受理时限为 08：00 至 11：30。 下午受理时限为 14：30 至 17：30。
<b>承诺办理时限</b>	1 个工作日	<b>承诺办理时限说明</b>	上午受理时限为 08：00 至 11：30。 下午受理时限为 14：30 至 17：30。

## 八、办理收费

不收费

## 九、办理流程

1. 申请
2. 申请
3. 受理
4. 受理
5. 受理

6. 作出决定

7. 作出决定

8. 结果送达

9. 结果送达

10. 结果送达

## 十、咨询、投诉及审批进程查询

### 1. 咨询

1) 工商档案查询。

2) 咨询途径。

窗口咨询：广东省云浮市云城区河滨西路 65 号。

电话咨询：0766-8923905

网上咨询：

无

信函咨询：广东省云浮市云城区河滨西路 65 号。邮政编码：527300。

3) 咨询回复。

回复时限一天，现场回复，

## **2. 投诉**

1) 投诉渠道

窗口投诉：云浮市工商行政管理局档案室

电话投诉：0766-8923905

网上投诉：

无

信函投诉：无，邮政编码：527300。

2) 投诉回复

回复时间为一天，现场回复

## **3. 进程查询**

实施机关应为申请人提供办理进程查询的方式。查询电话：0766-8923905。查询网址：  
<http://125.90.169.184/star>

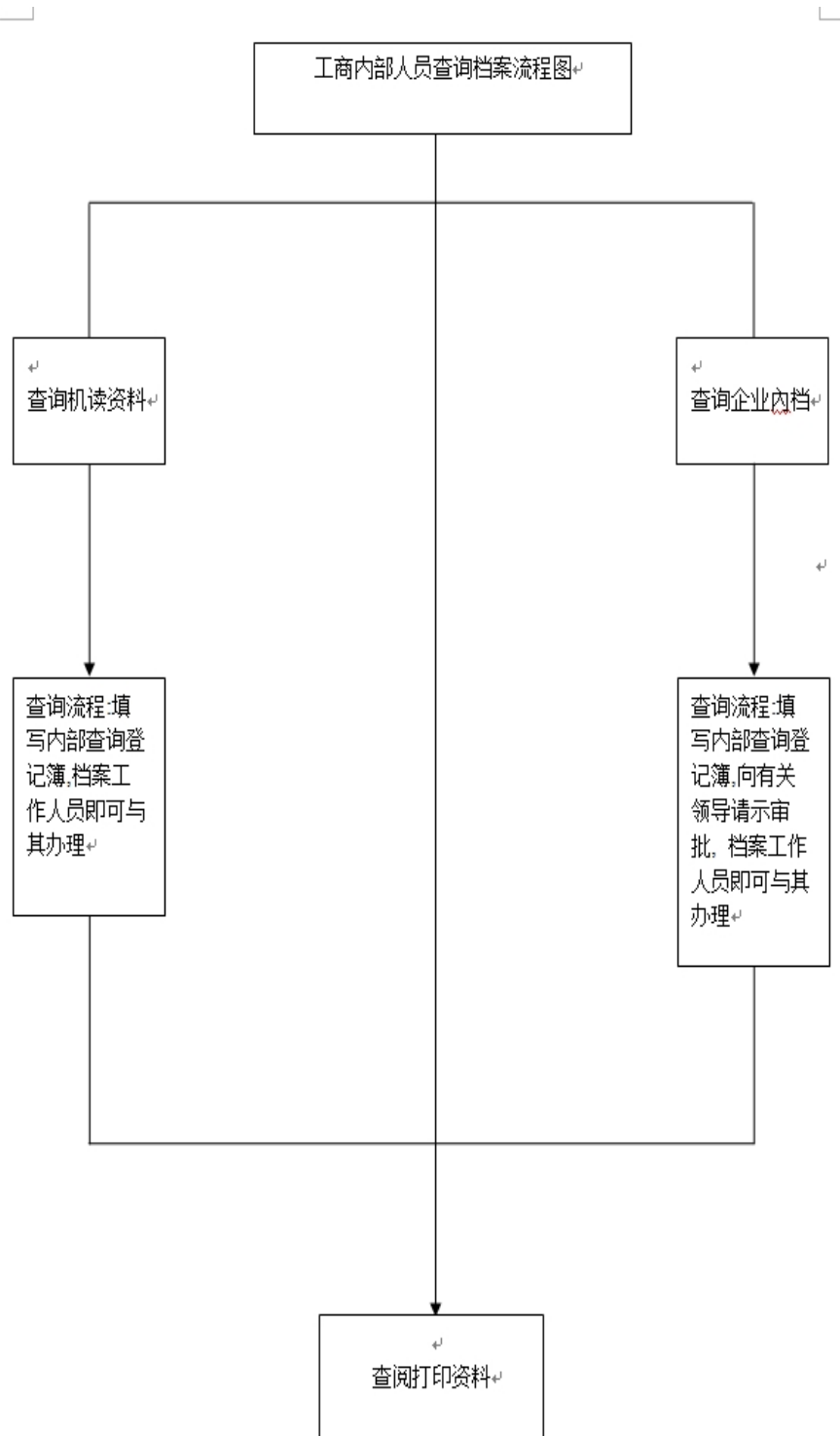


图 1 工商档案查询流程图